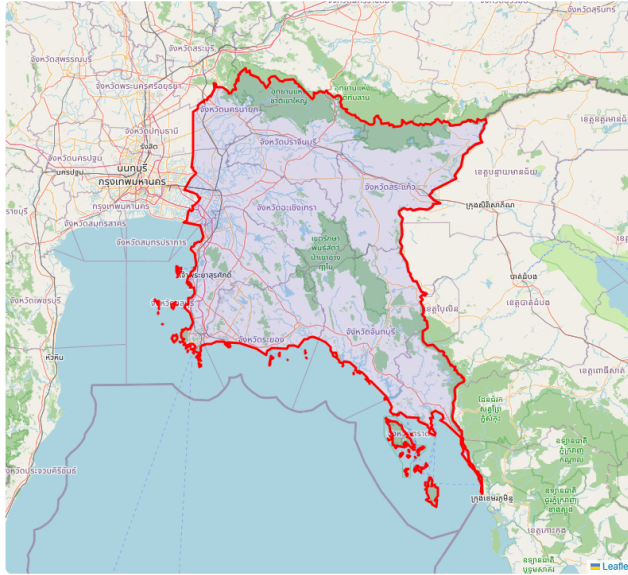


ภาคตะวันออก

ทั้งหมด



ความจุแหล่งน้ำผิวดิน  
**14.74**  
ล้าน ลบ.ม.

จำนวนแหล่งน้ำผิวดิน  
**17**  
แห่ง

ปริมาณน้ำปัจจุบัน  
**8.00 (54.26%)**  
ล้าน ลบ.ม.

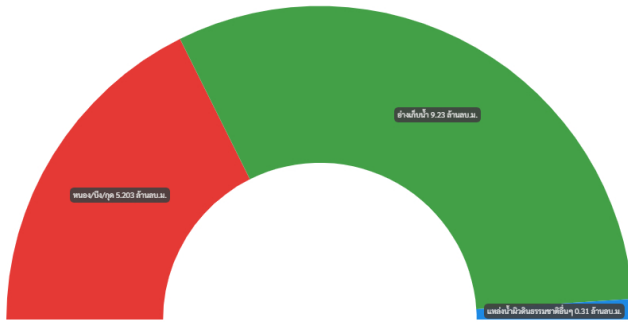


น้อยกว่า 20%	1	แห่ง
21% - 30%	1	แห่ง
31% - 80%	12	แห่ง
81% - 100%	3	แห่ง
มากกว่า 100%	0	แห่ง

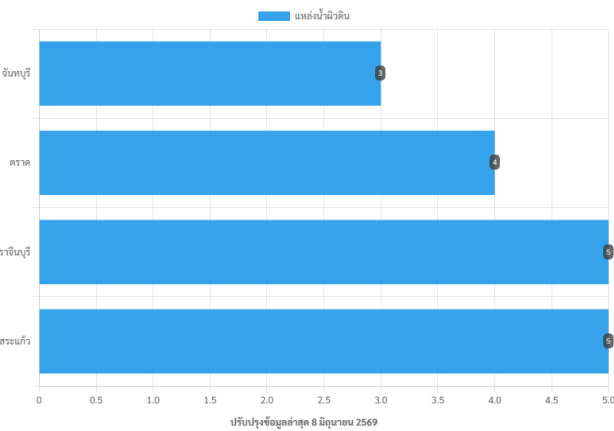
ประเภทกับความจุแหล่งน้ำผิวดิน 14.74 ล้าน ลบ.ม.

พื้นที่กับความจุแหล่งน้ำผิวดิน

หนอง/บึง/ทะเลสาบ แหล่งน้ำผิวดินธรรมชาติอื่นๆ แหล่งน้ำผิวดินธรรมชาติอื่นๆ

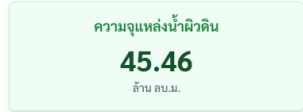
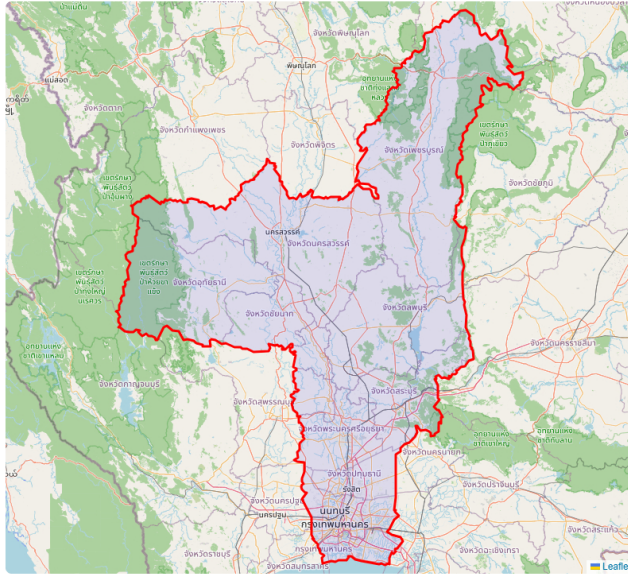


ปรับปรุงข้อมูลล่าสุด 8 มิถุนายน 2569



ภาคกลาง

ทั้งหมด

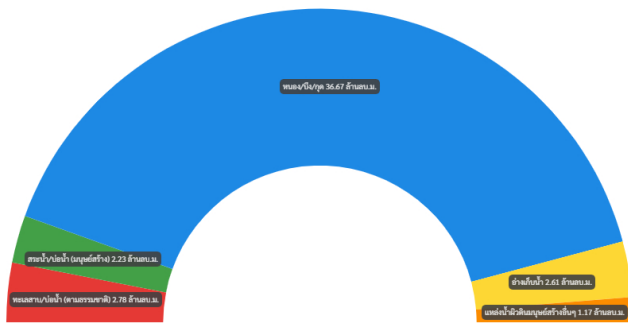


น้อยกว่า 20%	1	แห่ง
21% - 30%	1	แห่ง
31% - 80%	22	แห่ง
81% - 100%	7	แห่ง
มากกว่า 100%	4	แห่ง

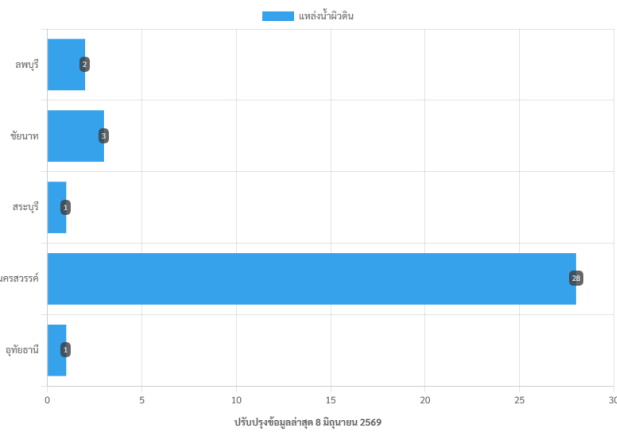
ประเภทกับความจุแหล่งน้ำผิวดิน 45.46 ล้าน ลบ.ม.

พื้นที่กับแหล่งน้ำผิวดิน

- ทะเลสาบ/บึงน้ำ (ตามธรรมชาติ)
- สระน้ำ/บึงน้ำ (มนุษย์สร้าง)
- หนอง/บึง/กุด
- อ่างเก็บน้ำ
- แหล่งน้ำผิวดินในชุมชน/สร้างอื่นๆ



ปรับปรุงข้อมูลล่าสุด 8 มิถุนายน 2569



ปรับปรุงข้อมูลล่าสุด 8 มิถุนายน 2569